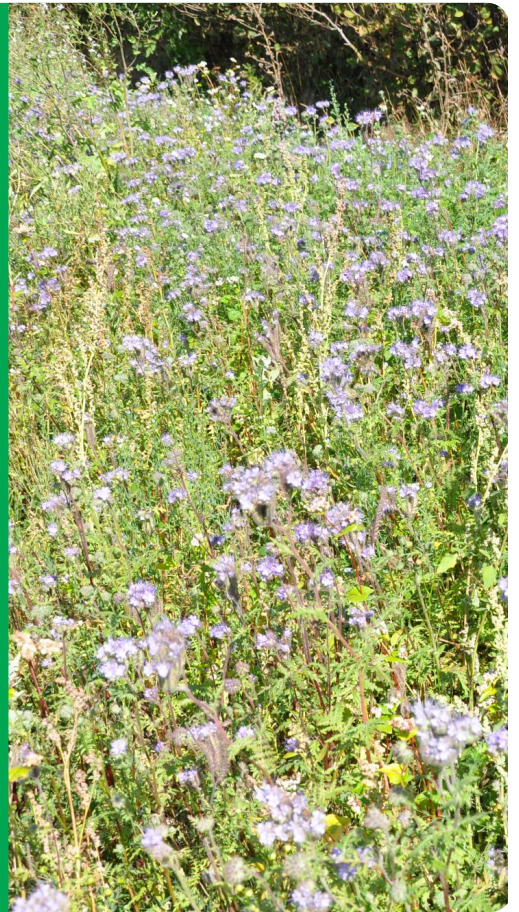


# POLLEN OG NEKTARBLANDIN G

- Én- og flerårige arter
- Tiltrækker bier og andre insekter
- Blomstrer over en lang periode
- Føde - insekter og frø - til vildtet



## Mange blomstrende arter

Pollen og nektarblandingen er sammensat af arterne boghvede, quinoa, olieør, honningurt, fodermarvkål, rød- og hvidkløver, alsikekløver, kællingetand, stenkløver, hjulkrone og esparsette.

## Anvendelse

Formålet med Pollen og nektarblandingen er sommeren igennem at producere pollen og nektar, som tiltrækker bier, sommerfugle, fluer mv. Det giver føde for insekterne og danner samtidig fødegrundlag for fuglevildtets unger. Blandingen trives på de fleste jordtyper og bedst i det åbne land hvor der er en del direkte sol. Kan indgå i biotopplan.

DLF, Danmarks Jægerforbund og Danmarks Biavlerforening har udviklet blandingen og den har indgået i praktiske demonstrationer arrangeret af biavlere.

Udsædsmængde: 1,5 kg/1.000 m<sup>2</sup> - 15 kg/ha.

For at lette udsåningen og opnå en mere præcis dosering kan frøene med fordel blandes med [Rehofix majscolbegrulat](#).

Pakningsstørrelse: 2 kg

### Indhold

Quinoa  
Boghvede  
Honningurt  
Olieør  
Hvidkløver  
Fodermarvkål  
Rødkløver  
Stenkløver  
Alsikekløver  
Kællingetand  
Esparsette  
Hjulkrone

Ved at købe denne blanding støtter du udviklingsarbejdet i Danmarks Biavlerforening og Danmarks Jægerforbund med at fremme biodiversiteten i Danmark.

Blandingen er et samarbejde mellem DLF og nedenstående - klik på logo og læs mere:



## Særligt for produktet

- 12 blomstrende arter med meget pollen og nektar